

PROCEDIMIENTO INSTALACIÓN SISTEMA CONFFYA GUBERNAMENTAL SERVIDOR

Requerimientos

Hardware:

- Equipo con un procesador a una velocidad de 1,6 GHz o superior. (El tiempo de proceso está en relación directa a este elemento)
- 4 GB de RAM o superior
- 30 GB de espacio disponible en el disco duro (
- Unidad de disco duro a 5.400 rpm
- Pantalla con resolución de 1024 x 768 o superior
- Disco duro con 120MB de espacio disponible, o más dependiendo del volumen de la información que procese
- CD ROM
- Monitor VGA o de mejor resolución.
- Mouse

Software:

- Sistema Operativo:
- Windows Vista® (x86 y x64): todas las ediciones menos Starter Edition
- Windows Server® 8 R2 o posterior (todas las ediciones)
- Microsoft Framework 3.5 (Habilitar en Programas y características de Windows para versiones de Windows 10)
- SQL Server Express 2008 R2 o superior (se anexa instrucciones para instalar la versión de sistemas CAME).

Instalación SQL EXPRESS CAME 20142

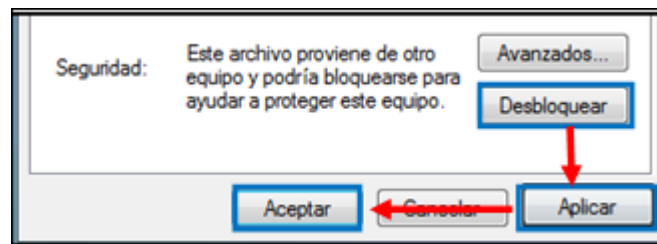
Instalación CONFFYA 5

Procedimiento para la instalación del SQL

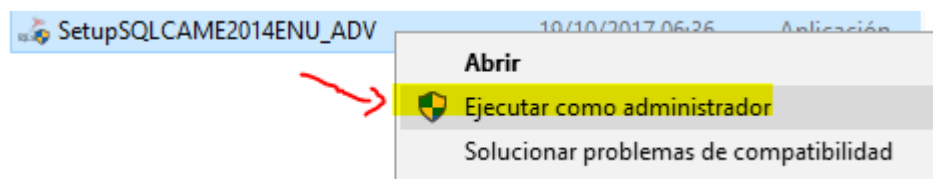
- 1.- Es necesario revisar que en su equipo estén instaladas todas las actualizaciones de Windows Update, cierre completamente todas las aplicaciones abiertas en su equipo, luego desactive por un momento su antivirus, esto en caso de tener alguno instalado. (Se sugiere revisar ayuda de ese antivirus).
- 2.- Ingrese al Panel de Control de su Equipo y busque la opción *Firewall de Windows* y elija la opción Desactivar (esta desactivación es únicamente por un momento, mientras se instala el SQL, Requerimientos y el Sistema SAF).
- 3.- Descargue el archivo de instalación de la siguiente liga: **(NO LO EJECUTE DIRECTAMENTE)**

<http://Came.software/descargas/SetupSQLCAME2014ENU.exe>

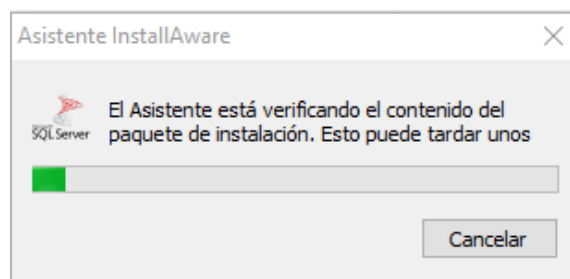
NOTA: Una vez descargado ubique el archivo **SetupSQLCAME2014ENU.exe** y con botón derecho del mouse, elija la opción propiedades, hasta debajo de la ventana revise si está habilitada una opción que dice DESBLOQUEAR, si es así, haga clic en esa opción para desbloquearlo y por último elija aplicar y aceptar.

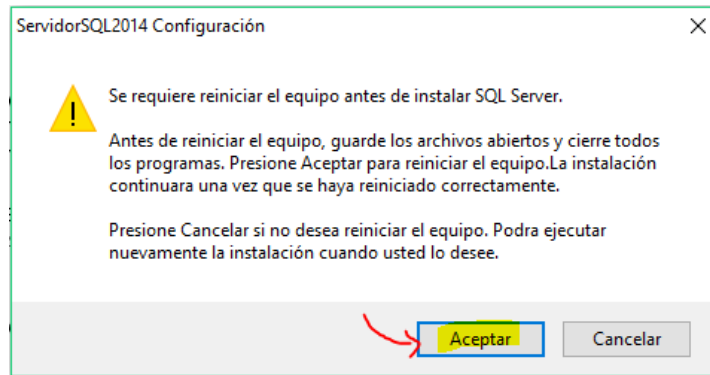


- 4.- Ejecute el instalador **SetupSQLCAME2014ENU.exe** y dando doble clic sobre el ícono, en caso de que su equipo cuente con Sistema Operativo Windows Vista, Windows 8 ó Windows 10 deberá de ejecutar el instalador de la siguiente manera: con el botón derecho del mouse haga clic sobre el instalador y elija la opción **EJECUTAR COMO ADMINISTRADOR**, automáticamente se iniciará la instalación

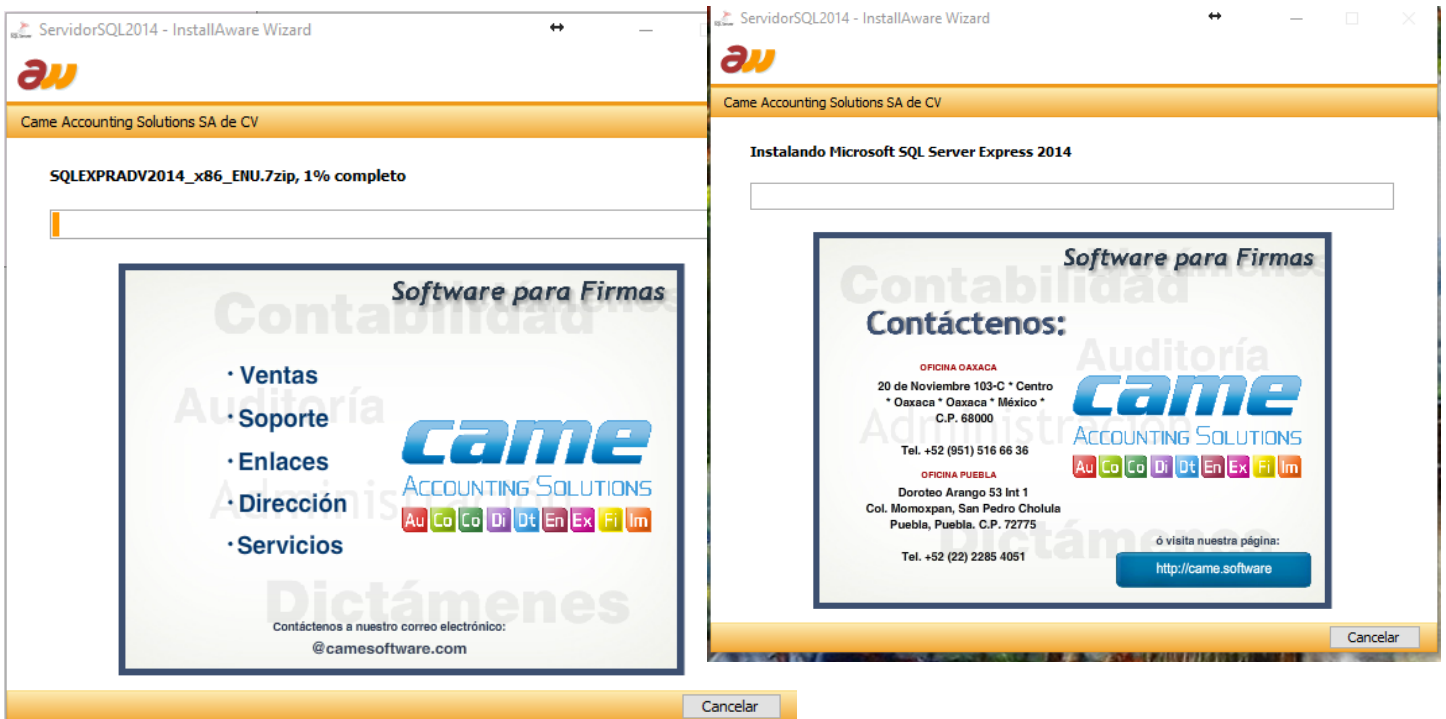


- 5.- El proceso de instalación comenzará, se mostrará la siguiente pantalla:

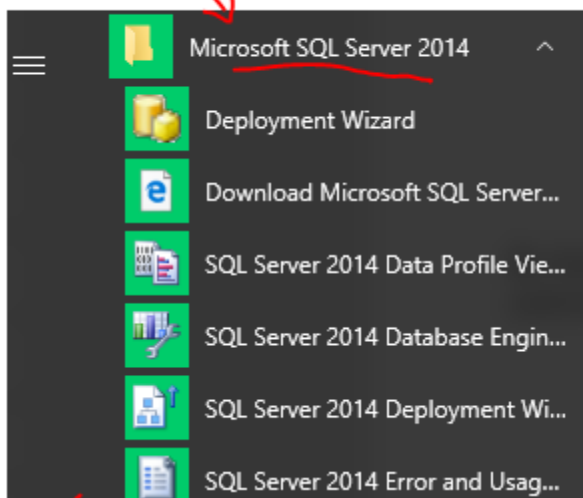




En caso de que no solicite reiniciar, deberá continuar con la instalación.



Una vez finalizado, localice en el Menu de programas la carpeta de Microsoft SQL Server 2014 para confirmar la instalación.

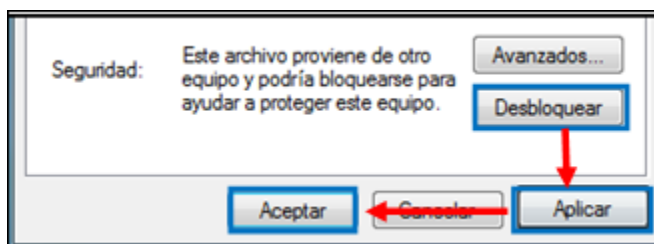


Instalación del Sistema CONFFYA

3.- Descargue el archivo de instalación de la siguiente liga: (**NO LO EJECUTE DIRECTAMENTE**)

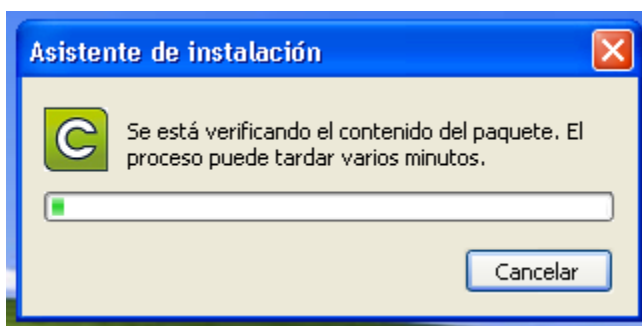
http://came.software/descargas/SETUP_CONFFYA_SISTEMAGob.exe

NOTA: Una vez descargado ubique el archivo **SETUP_CONFFYA_SISTEMAGob.exe** y con botón derecho del mouse, elija la opción propiedades, hasta debajo de la ventana revise si está habilitada una opción que dice DESBLOQUEAR, si es así, haga clic en esa opción para desbloquearlo y por último elija aplicar y aceptar.

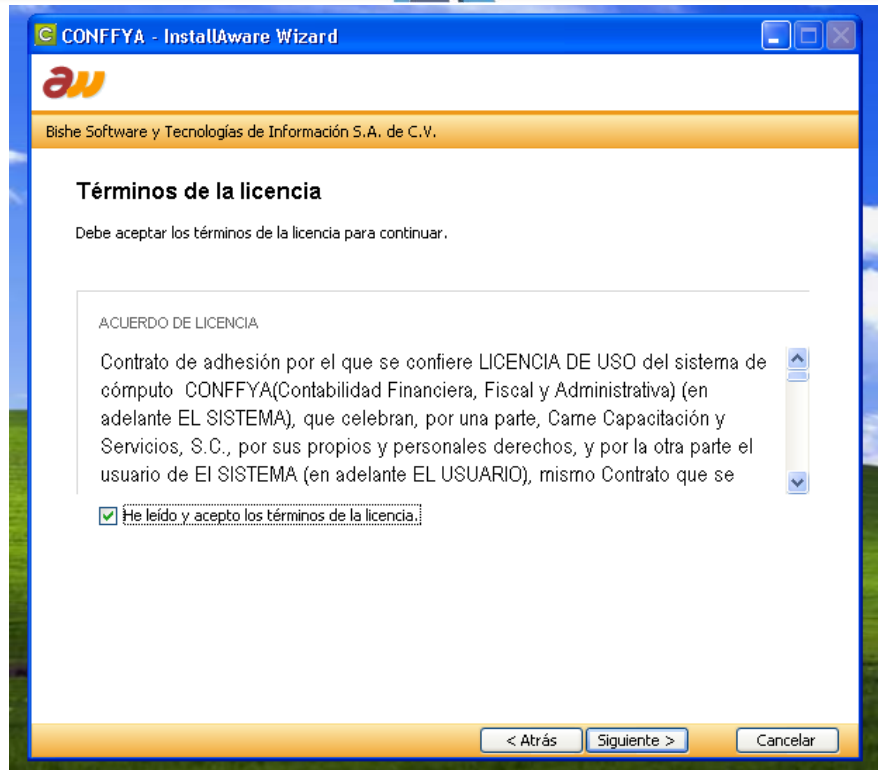


4.- Ejecute el instalador **SETUP_CONFFYA_SISTEMAGob.exe** y dando doble clic sobre el ícono, en caso de que su equipo cuente con Sistema Operativo Windows Vista, Windows 8 ó Windows 10 deberá de ejecutar el instalador de la siguiente manera: con el botón derecho del mouse haga clic sobre el instalador y elija la opción **EJECUTAR COMO ADMINISTRADOR**, automáticamente se iniciará la instalación y de clic en *Siguiente* hasta Finalizar

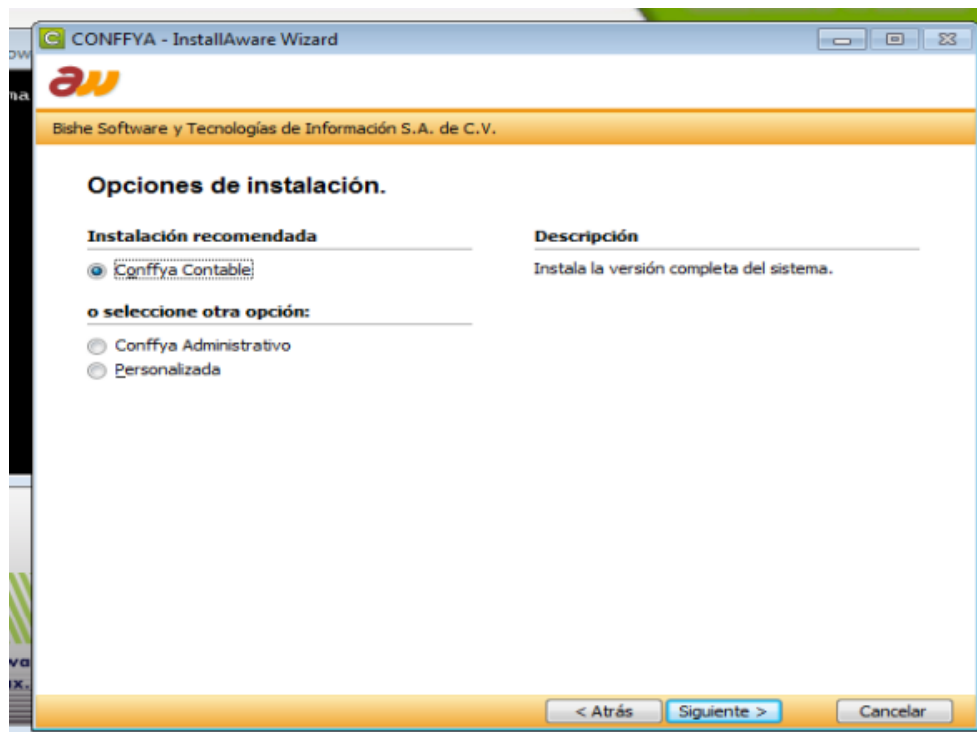
Ejecute el archivo de instalación del sistema, se mostrará la siguiente pantalla:



Este proceso puede tardar varios minutos. Posteriormente aparecerá la siguiente pantalla, acepte los términos de la licencia y de clic en siguiente:

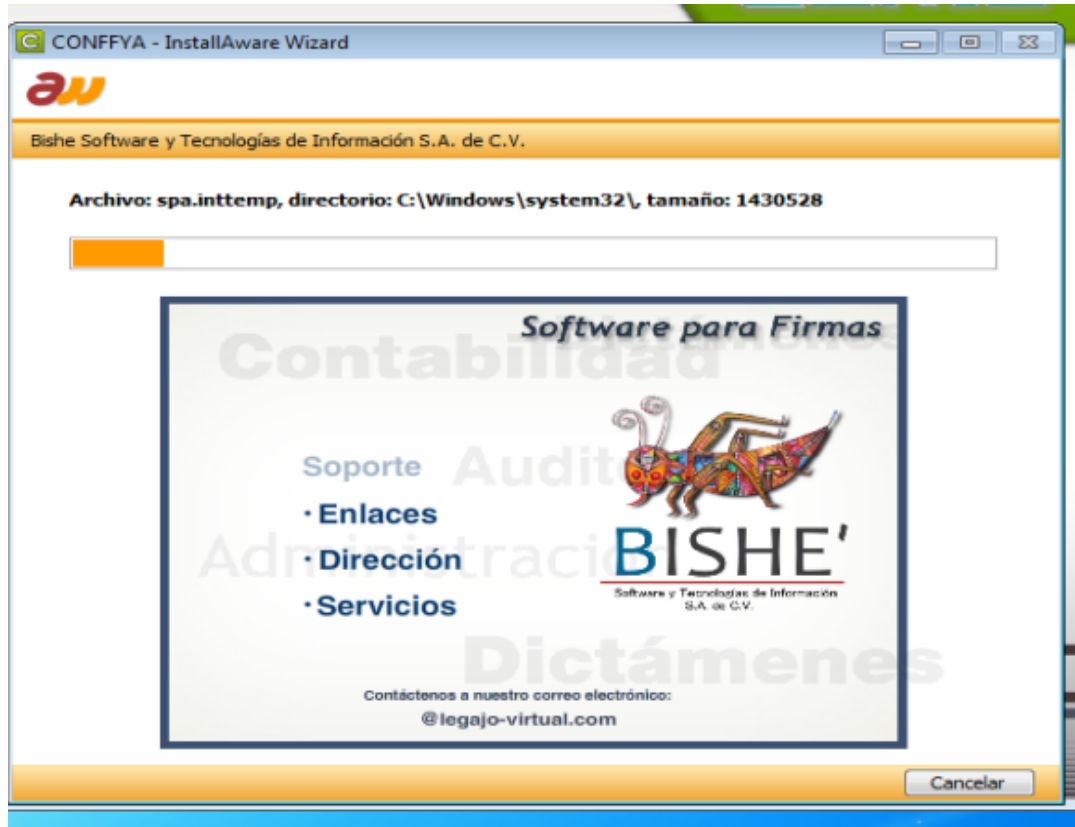


Seleccione la opción de instalación de la versión del sistema que requiera instalar. Posteriormente de clic en siguiente:

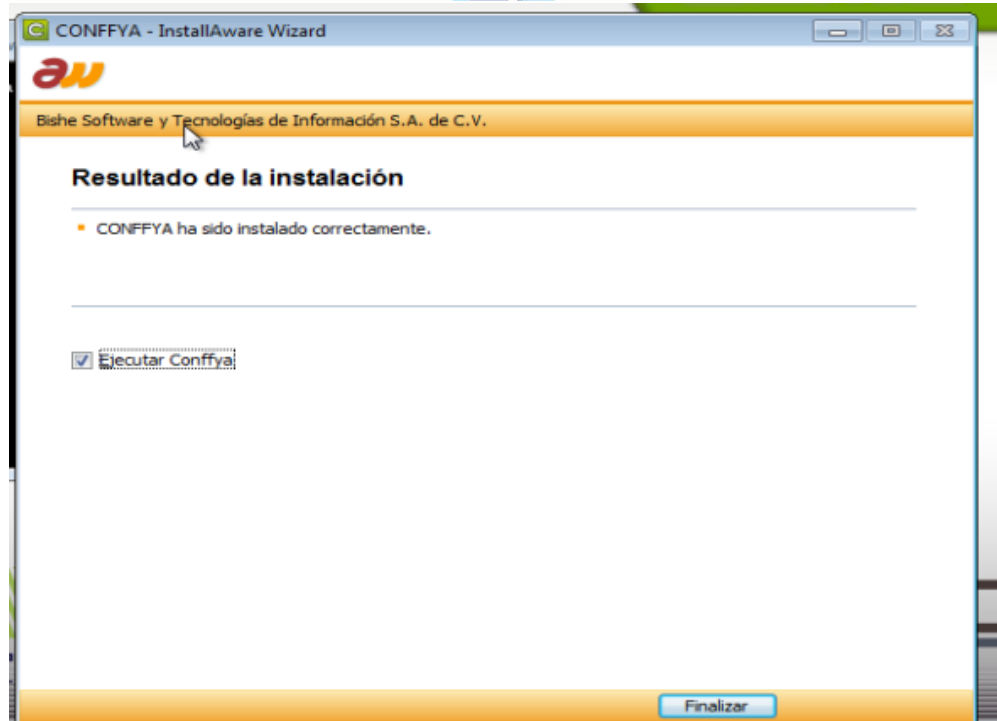


Se iniciara el proceso de instalación, este proceso puede durar varios minutos dependiendo de los requerimientos q se vayan a instalar en su equipo.

La siguiente pantalla muestra el avance de la instalación del sistema:

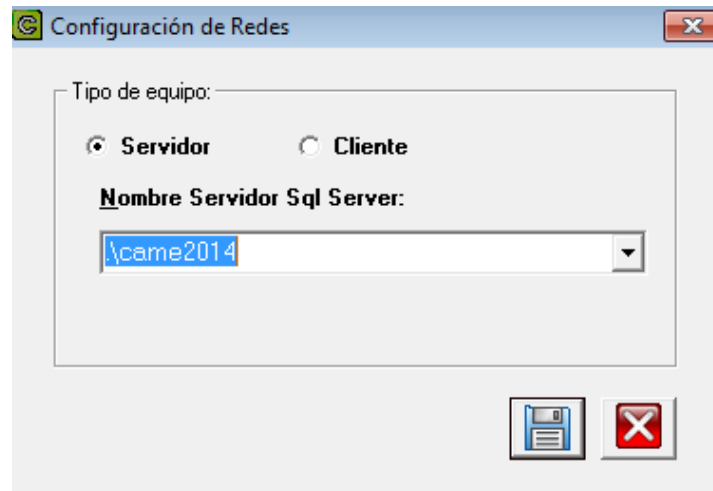


Una vez finalizada la instalación aparecerá la siguiente pantalla. De clic en finalizar. El sistema CONFYYA ya está instalado en su equipo.



INICIO DEL SISTEMA

Siendo la primera vez que arranca el sistema le presentará la pantalla de configuración de RED en la cual le solicitará los datos del servidor de datos. Si está configurando el equipo servidor, deberá seccionar Servidor y en el nombre del Servidor escribir: (local)\CAME2014, en caso que se vaya configurar con una instancia distinta a la de CAME, indique el nombre de la instancia.



A continuación se presentará la pantalla de activación del sistema, ingrese la clave de Activación que le fue proporcionada al adquirir su producto, si aún no cuenta con clave de Activación, deberá registrar su versión con la clave que aparece por primera vez, la cual le permitirá activar el sistema en su versión demo y podrá utilizarlo por un máximo de 15 días a partir de la activación.


Conffya® 2017 Ver. 4.20.4

Conffya® Gubernamental 2017 Versión Contable.

Id Computadora:
545250555155517050696666

Clave de Activación:
B0748-290FA-491E9-746F0-50400-00604-F0000-0000B

Este tipo de activación requiere que la computadora este conectada a Internet.

Equipo: **Licencias:** 

ACTIVACIÓN ACTUAL:

ADVERTENCIA: Cuando instale una actualización la computadora debe estar conectada a Internet.

Si el sistema fue activado en modo demo, cada que entre al sistema se le mostrará la pantalla de activación, para ingresar a la ventana de inicio de sesión, debe dar clic en el botón de *Siguiente*



Finalmente para poder entrar al sistema le será solicitado indicar nombre de usuario y contraseña. El usuario y contraseña predeterminado es:



USUARIO: ADMINISTRADOR

CONTRASEÑA: ADMINISTRADOR

Inicio de Sesión

Co NFFYA
Contabilidad Gubernamental

came
ACCOUNTING SOLUTIONS
Au Co Co Di Dt En Ex Fi Im
<http://came.software>


 

Nombre de usuario: ADMINISTRADOR

Contraseña:

Entrar Cerrar

Servidor: \camed2014

Tipo de Equipo: SERVIDOR 

NOTA: Es importante verificar que se habilite en el firewall el puerto 1433, 1434 en el servidor, para que tenga permisos de entrada y salida del SQL Server y sea visible para conectar los equipos cliente.